

# Exposé

**Objektnummer:** 001-002.105

**Objekt:** Alter Holzgarten 2  
Erding



Gegründet 1922

## Lage:

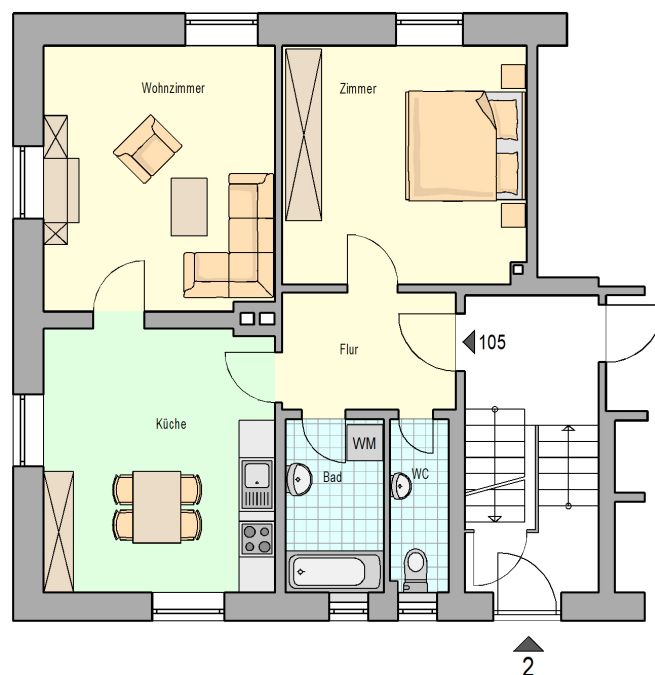
ca. 250 m zum Bahnhof/Busbahnhof, fußläufig  
ca. 500 m ins Zentrum, fußläufig  
Genießen Sie die ruhige Lage bei gleichzeitiger  
Nähe zu öffentlichen Einrichtungen und  
kulturellen Angeboten

## Beschreibung:

nicht barrierefrei  
Waschmaschinenanschluss im Badezimmer  
momentan kein Stellplatz verfügbar  
Kellerraum vorhanden

## Stammdaten:

WE-Lage: EG li  
Wohnfläche ca.: 64,15 m<sup>2</sup>  
Zimmer: 2,00  
Miete in €: 734,40 Kalt  
Nebenkosten in €: 200,00  
Geschäftsanteile in €: 850,00



## Ausstattung:

alle Räume sind mit Fenster ausgestattet  
Badezimmer mit Badewanne  
Toilette separat  
kein Balkon  
sanierte Wohnung  
keine Einbauküche vorhanden  
Zentralheizung

## Weitere Informationen:

Baujahr: 1924  
Frei ab: frühestens zum 01.06.2023  
Haustiere: Nein

## Ansprechpartnerin:

Isabelle Garnreiter  
08122 / 55369-0, Mo-Fr 9-13 Uhr  
isabelle.garnreiter@baugenossenschaft-erding.de  
Prielmayerstrasse 7, 85435 Erding