

# Exposé



Gegründet 1922

**Objektnummer:** 001-010.128

**Objekt:** Alter Holzgarten 10  
Erding

## Lage:

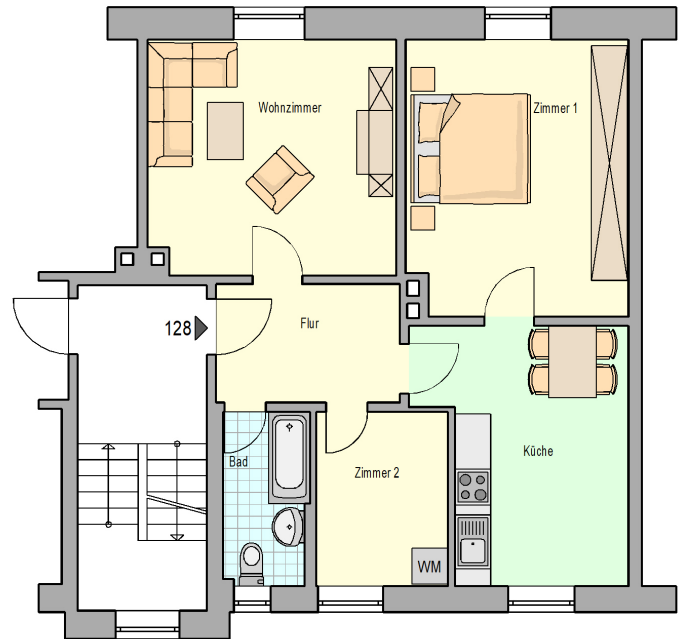
ca. 250 m zum Bahnhof/Busbahnhof, fußläufig  
ca. 500 m ins Zentrum, fußläufig  
Genießen Sie die ruhige Lage bei gleichzeitiger  
Nähe zu öffentlichen Einrichtungen und  
kulturellen Angeboten

## Beschreibung:

nicht barrierefrei  
Waschmaschinenanschluss in der Wohnung  
vorhanden  
momentan kein Stellplatz verfügbar  
Kellerraum vorhanden

## Stammdaten:

WE-Lage: 1.OG re  
Wohnfläche ca.: 63,64 m<sup>2</sup>  
Zimmer: 2,00  
Miete in €: 766,57 Kalt  
Nebenkosten in €: 220,00  
Geschäftsanteile in €: 850,00



## Ausstattung:

alle Räume sind mit Fenster ausgestattet  
Badezimmer mit Dusche  
kein Balkon  
vollsanierte Wohnung  
Zentralheizung  
keine Einbauküche vorhanden

## Weitere Informationen:

Baujahr: 1924  
Frei ab: frühestens zum 01.05.2023  
Haustiere: Nein

## Ansprechpartnerin:

Isabelle Garnreiter  
08122 / 55369-0, Mo-Fr 9-13 Uhr  
isabelle.garnreiter@baugenossenschaft-erding.de  
Prielmayerstrasse 7, 85435 Erding