

Exposé

Objektnummer: 003-012.004
Objekt: Prielmayerstr. 12
Erding



Gegründet 1922

Lage:

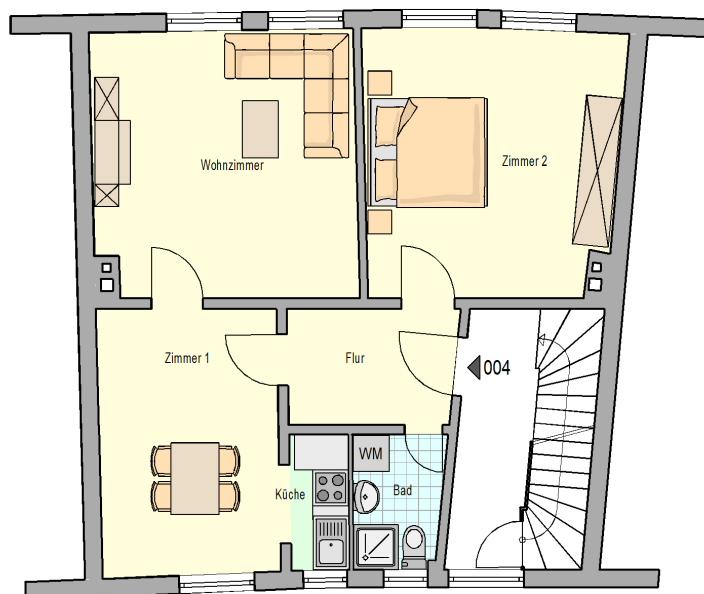
ca. 250 m zum Bahnhof/Busbahnhof, fußläufig
ca. 500 m ins Zentrum, fußläufig
Genießen Sie die ruhige Lage bei gleichzeitiger
Nähe zu öffentlichen Einrichtungen und
kulturellen Angeboten.

Beschreibung:

nicht barrierefrei
Waschmaschinenanschluss im Keller
kein Stellplatz zur Verfügung
Kellerabteil vorhanden

Stammdaten:

WE-Lage: 1.OG -
Wohnfläche ca.: 62,83 m²
Zimmer: 2,00
Miete in €: 656,75 Kalt
Nebenkosten in €: 85 + ca. 200 Strom
Geschäftsanteile in €: 850,00



Ausstattung:

alle Räume sind mit Fenster ausgestattet
Badezimmer mit Dusche
kein Balkon
sanierte Wohnung
Räumlichkeiten mit Vinylböden ausgestattet
keine Einbauküche vorhanden
Nachtspeicher

Weitere Informationen:

Baujahr: 1929
Frei ab: sofort
Haustiere: Nein

Ansprechpartnerin:

Isabelle Garnreiter
08122 / 55369-0, Mo-Fr 9-13 Uhr
isabelle.garnreiter@baugenossenschaft-erding.de
Prielmayerstrasse 7, 85435 Erding